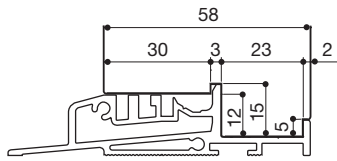
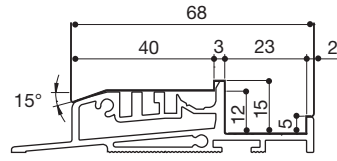


Notice de montage

Usinage des pieds de dormant



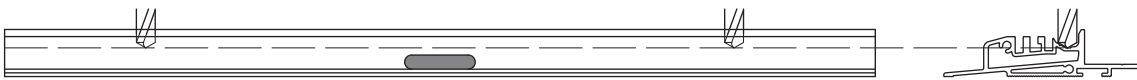
Menuiserie épaisseur **58 mm**



Menuiserie épaisseur **68 mm**

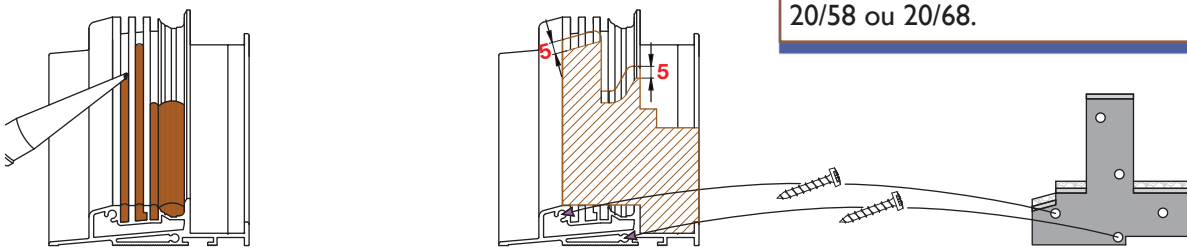
Drainage du seuil

Percer 2 trous $\varnothing 8$ mm par vantail, en alternance avec les perçages oblongs déjà réalisés sur la face avant du seuil.



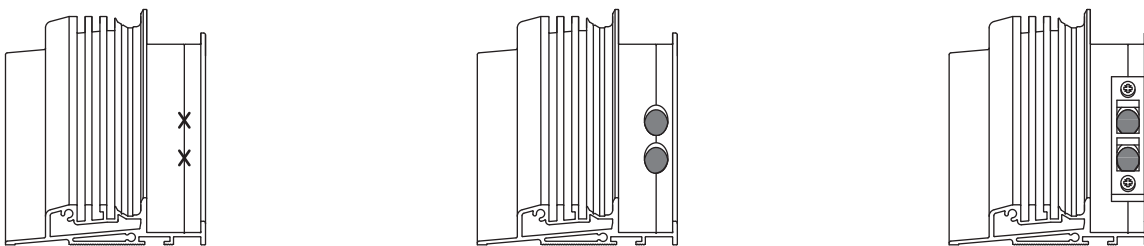
Jonction étanche seuil/pied de dormant

Déposer le mastic silicone suivant la zone hachurée (en retrait de **5 mm** pour éviter le collage de l'aimant bas).
Fixer le seuil au dormant, avec les pattes 20/58 ou 20/68.



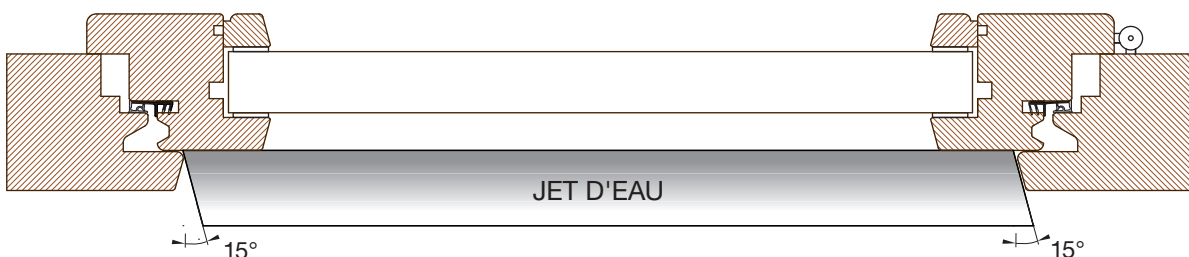
Pose de la gâche

Tracer sur le seuil, les sorties de tiges de tringle, et percer avec un foret $\varnothing 10$ mm.
Fixer la gâche avec les 2 vis, après avoir pré-percé avec un foret $\varnothing 2,5$ mm.



Débit du jet en aluminium

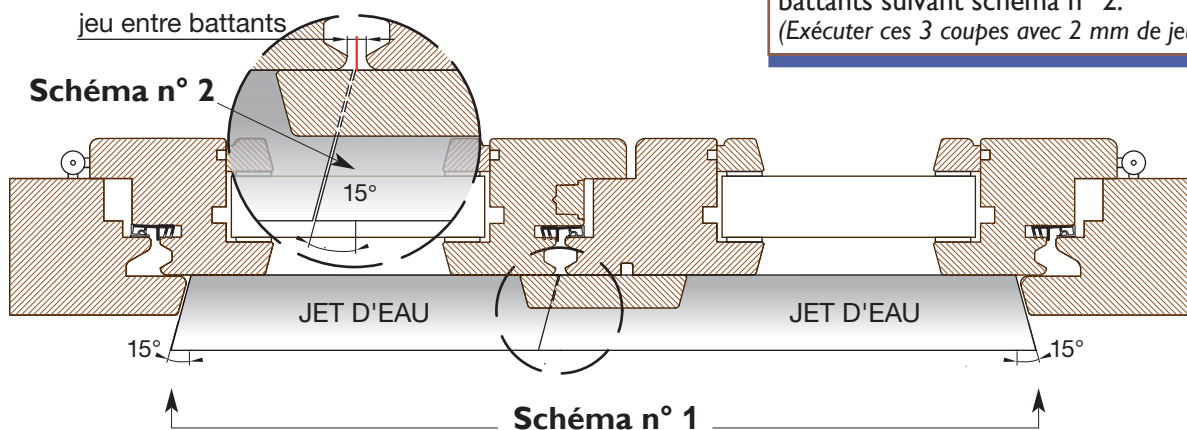
Menuiserie à 1 vantail :
Réaliser deux coupes suivant schéma ;
(Exécuter ces coupes avec 1 mm de jeu total)



Débit du jet en aluminium

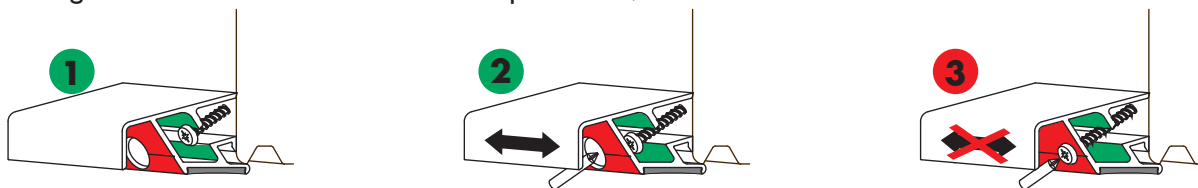
Menuiserie à 2 vantaux :

Réaliser les deux coupes d'extrémités suivant schéma n°1,
Réaliser une coupe, centrée sur le jeu entre battants suivant schéma n°2.
(Exécuter ces 3 coupes avec 2 mm de jeu total)



Fixation du jet sur ouvrant

- 1 Fixer le jet avec les vis en inox, dans les trous, tous les 15 cm.
- 2 La position du jet est réglable avant serrage des vis.
- 3 Le blocage définitif sera effectué avec une vis par vantail, fixée suivant schéma.

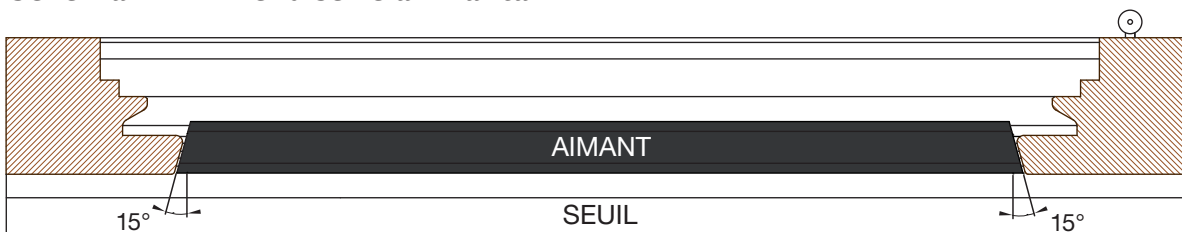


Découpe de l'aimant

Menuiserie à 1 vantail :

Couper l'aimant entre les montants suivant schéma n°1.
(Exécuter ces coupes avec 1 mm de jeu total)

Schéma n° 1 - Menuiserie à 1 vantail



Menuiserie à 2 vantaux :

Couper l'aimant entre les montants suivant schéma n°1. (Exécuter ces coupes avec 1 mm de jeu total)
Couper l'aimant à la jonction des 2 jets d'eau suivant schéma n°2.

Schéma n° 2 - Menuiserie à deux vantaux

