

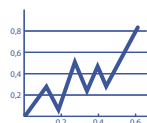
Seuil 20/58 MAG 01

pour menuiseries de 58 mm avec joint sur ouvrant

Performances

A4 - E7B - VC3

Résultats suivant essais sur banc agréé d'une porte fenêtre à 2 vantaux dimensions : 2,10 x 1,40 ml.



Accessibilité

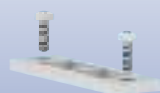
HAUTEUR 20 mm

conforme à l'arrêté du 30/11/2007.

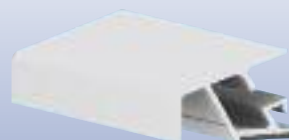
(Habitations collectives et individuelles).



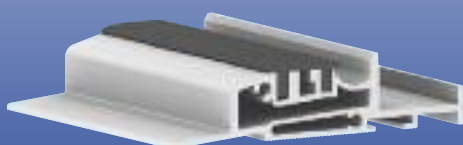
ARTICLE
BREVETÉ



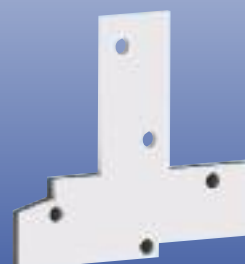
Réf. : **SACHET GACHE 03**
Gâche inox épaisseur 3mm



Réf. : **JET MAG 01**
Jet d'eau et aimant



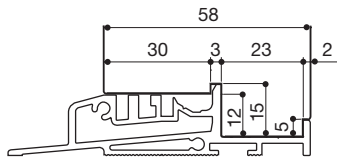
Réf. : **20/58 MAG 01**
Seuil et aimant



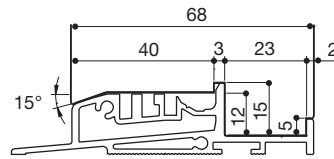
Réf. : **PATTES 20/58 MAG 01**
Patte embout de seuils

Notice de montage

Usinage des pieds de dormant



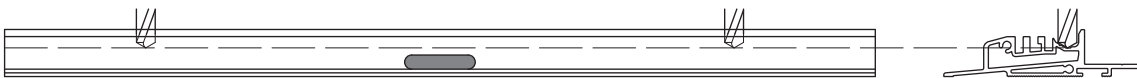
Menuiserie épaisseur **58 mm**



Menuiserie épaisseur **68 mm**

Drainage du seuil

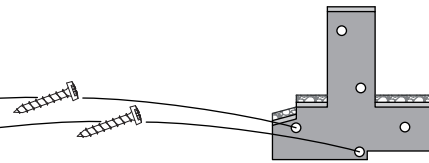
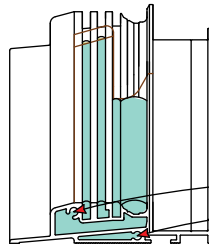
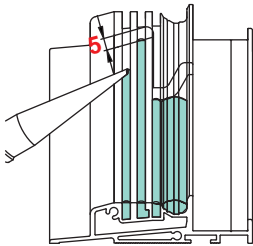
Percer 2 trous $\varnothing 8$ mm par vantail, en alternance avec les perçages oblongs déjà réalisés sur la face avant du seuil.



Jonction étanche seuil/pied de dormant

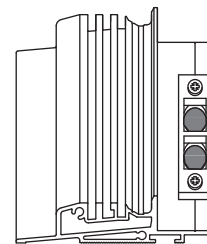
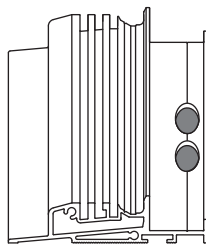
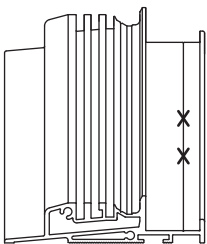
Déposer le mastic silicone suivant le schéma (en retrait de **5 mm** pour éviter le collage de l'aimant bas).

Fixer le seuil au dormant, avec les pattes 20/58 MAG 01, après avoir siliconé les cavités.



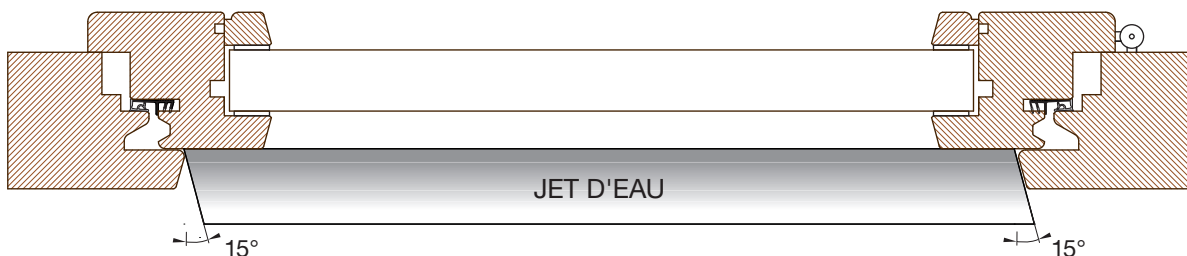
Pose de la gâche

Tracer sur le seuil, les sorties de tiges de tringle, et percer avec un foret $\varnothing 10$ mm. Fixer la gâche avec les 2 vis, après avoir pré-percé avec un foret $\varnothing 2,5$ mm.



Débit du jet en aluminium

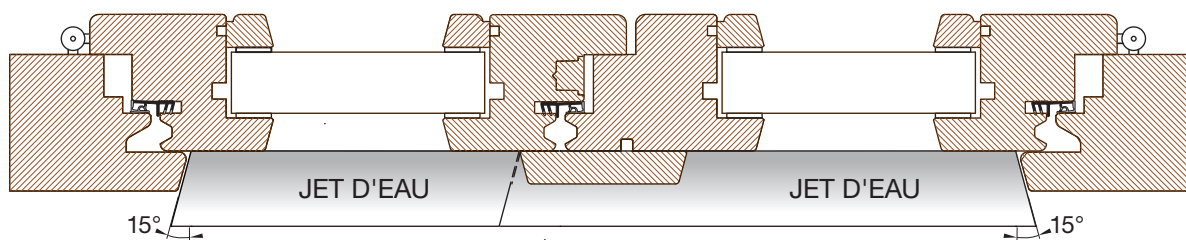
Menuiserie à 1 vantail :
Réaliser deux coupes suivant schéma ;
(Exécuter ces coupes avec 1 mm de jeu total)



Débit du jet en aluminium

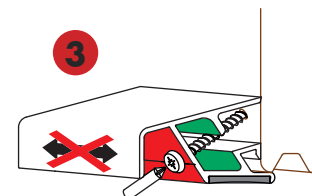
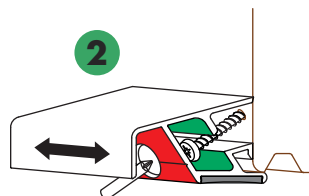
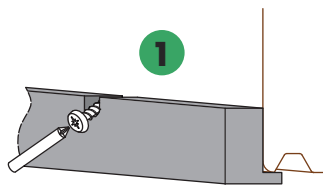
Menuiserie à 2 vantaux :

Réaliser les deux coupes d'extrémités.
Réaliser une coupe à l'aplomb de la battue.
(Exécuter ces 3 coupes avec 3 mm de jeu total)



Fixation du jet sur ouvrant

- 1 A l'aide du gabarit JET MAG 01, positionner les vis tous les 15 cms.
- 2 La position du jet est réglable avant serrage des vis.
- 3 Le blocage définitif sera effectué avec une vis par vantail, fixée suivant schéma.

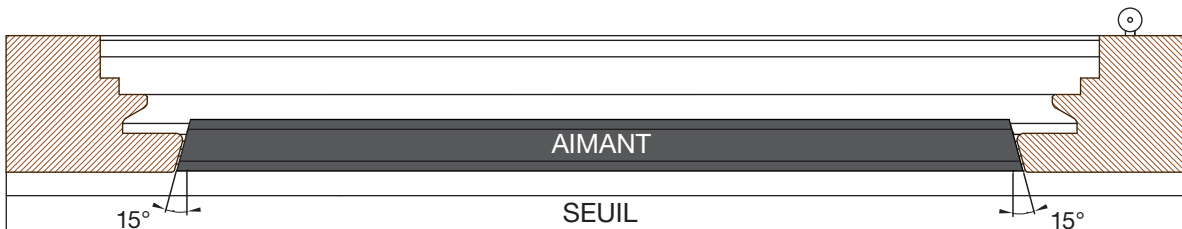


Découpe de l'aimant

Menuiserie à 1 vantail :

Couper l'aimant entre les montants suivant schéma n°1.
(Exécuter ces coupes avec 1 mm de jeu total)

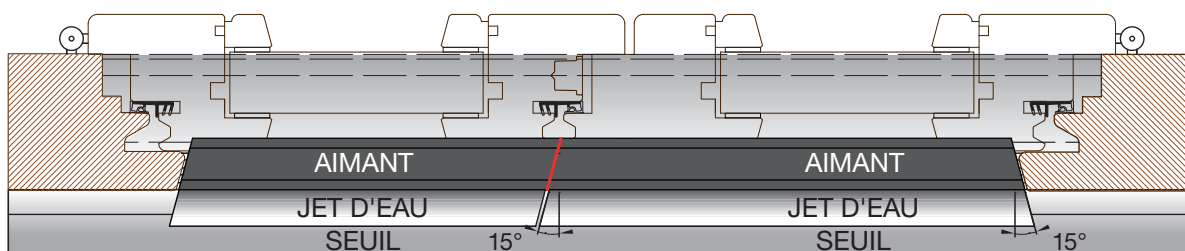
Schéma n° 1 - Menuiserie à 1 vantail



Menuiserie à 2 vantaux :

Couper l'aimant entre les montants suivant schéma n°1. (Exécuter ces coupes avec 1 mm de jeu total)
Couper l'aimant à la jonction des 2 jets d'eau suivant schéma n°2.

Schéma n° 2 - Menuiserie à deux vantaux



Pour la coupe des aimants, le ciseau **DUAL 270** avec son plateau gradué est parfaitement adapté.

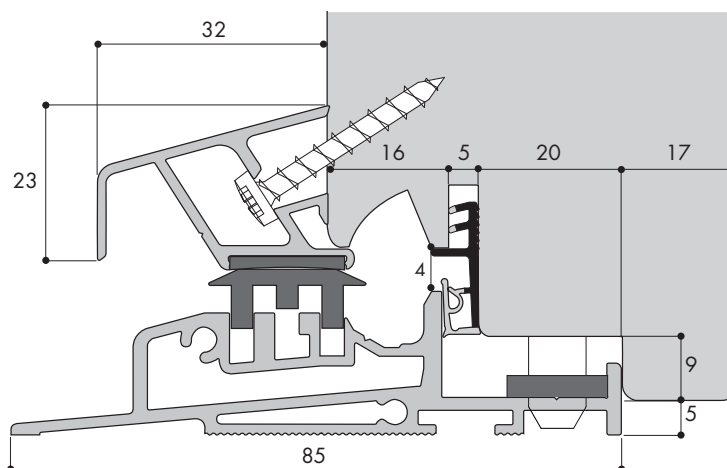


Il est à noter que la pose de ce seuil est prévue sur cordon de mastic, conformément au cahier FCBA L161 (pas de pose sur comprimand pour les seuils de 20 mm).

ARTICLE
BREVETÉ

JET D'EAU
Référence :
JET MAG 01

SEUIL
Référence :
20/58 MAG 01



Anodisé
gris argent



Laqué
marron



Laqué
blanc



Sublimé
chêne



Sublimé
niangon

SERVICE COMMERCIAL FRANCE

Responsable commercial	Franck SERVIGNAT	04 78 66 46 34	franck-servignat@joint-dual.com
Secteur Sud-ouest	Francisco BRAVO	04 78 66 46 46	francisco-bravo@joint-dual.com
Secteur Ouest-Bretagne	Roan CARADEC	04 78 66 46 36	roan-caradec@joint-dual.com
Secteur Nord-est	Christophe DEVIVIER	04 78 66 85 61	christophe-devivier@joint-dual.com
Secteur Sud-est	Julien CUERVO	04 78 66 46 37	julien-cuervo@joint-dual.com
Secteur Nord-Paris	Cédric MANDIER	04 78 66 46 44	cedric-mandier@joint-dual.com
Secteur Rhône-Alpes	Claude RIGNAULT	04 78 66 46 43	clauderignault@joint-dual.com
Secteur Centre-est	David TOUSTAIN	04 78 66 46 45	davidtoustain@joint-dual.com

INTERNET

LE PLUS GRAND SITE EUROPEEN DE L'ETANCHEITE
plus de 400 pages techniques
à consulter 24h/24h sur

www.joint-dual.com

100, allée des Ormeaux 69578 LIMONEST Cedex
Tél : 04.78.66.46.30 Fax : 04.78.66.46.40