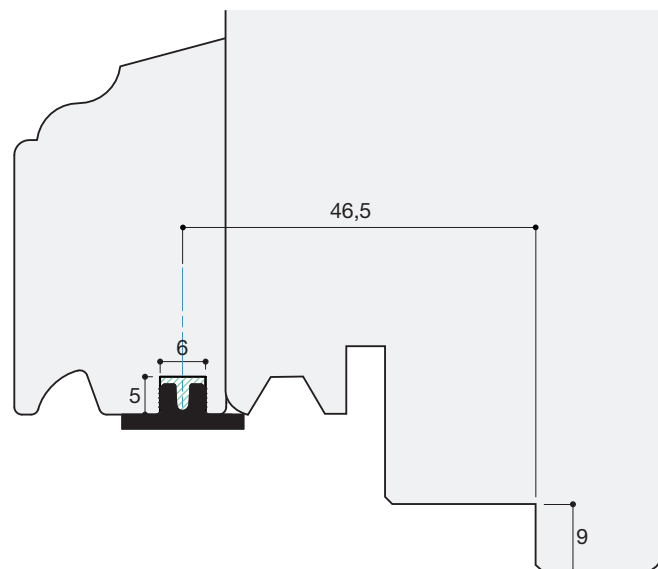


Queue de sapin magnétique à coller en rainure sur jet d'eau bois.

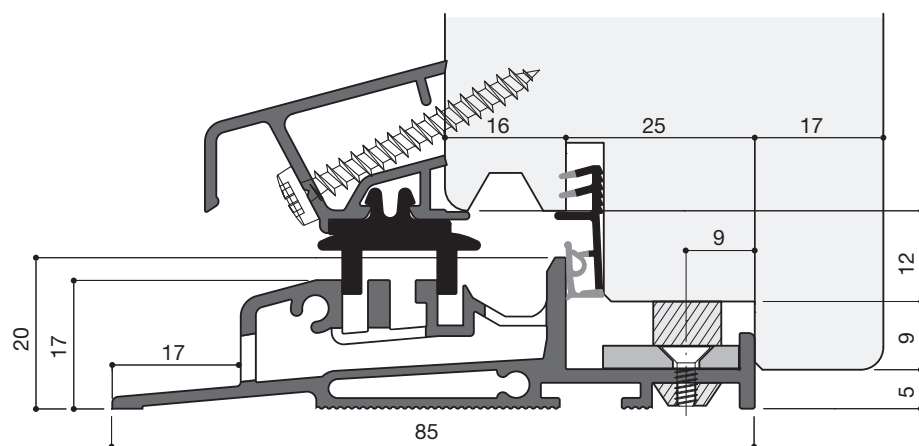
QUEUE DE SAPIN
MAGNET QSP

MASTIC COLLE pour fixation.
DUALITE GR NM



JET D'EAU
JET MAG 03

SEUIL MAGNETIQUE
20/58 MAG 01



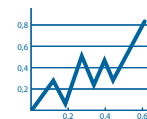
- Anodisé gris argent
- Laqué blanc
- Laqué marron
- Sublimé chêne
- Sublimé niangon

Seuil 20/58 MAG 01

pour menuiseries de 58 mm avec joint sur ouvrant

Performances

A4 - E7B - VC3
Résultats suivant essais sur banc agréé d'une porte fenêtre à 2 vantaux dimensions : 2,10 x 1,40 ml.



Accessibilité

Hauteur 20 mm
conforme à l'arrêté du 30/11/2007.
(Habitations collectives et individuelles).

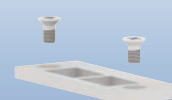


SERVICE COMMERCIAL FRANCE

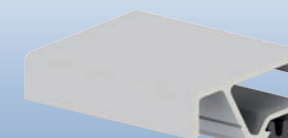
Directeur commercial : Franck SERVIGNAT - Tél 04 78 66 46 34 - fs@jointdual.com

Secteur Sud-ouest	Francisco BRAVO	04 78 66 46 46	fb@jointdual.com
Secteur Ouest-Bretagne	Roan CARADEC	04 78 66 46 36	rc@jointdual.com
Secteur Rhône-Alpes	Denoël DESPIERRES	04 78 66 46 43	dd@jointdual.com
Secteur Centre-Ouest	Mickael GOUX	04 78 66 85 63	mg@jointdual.com
Secteur Nord-Paris	Victor PRADIER	04 78 66 85 61	vp@jointdual.com
Secteur Sud-Est	Michel THORRIGNAC	04 78 66 46 37	mt@jointdual.com
Secteur Nord-est	David TOUSTAIN	04 78 66 46 45	dt@jointdual.com

Nous contacter : Accueil téléphonique : **04 78 66 46 30**
joint-dual@joint-dual.com Télécopie : **04 78 66 46 40**



SACHET GACHE AXE9/13
Gâche ép.3 mm réversible axes 9/13 et vis inox taraudeuse



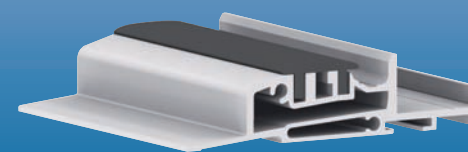
JET MAG 03
Jet d'eau et aimant



EMBOUT JET MAG 1
embout latéral, extrémité droite



EMBOUT JET MAG 2
embout latéral, extrémité gauche



20/58 MAG 01
seuil et aimant



PATTES 20/58 MAG 01
Patte embout de seuils

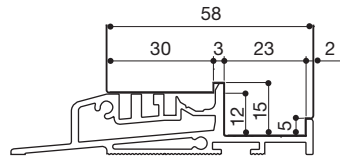


EMBOUT JET MAG 3
embout central, extrémité gauche

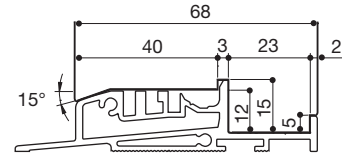


EMBOUT JET MAG 4
embout central, extrémité droite

Usinage des pieds de dormant



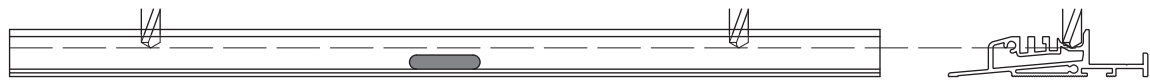
Menuiserie épaisseur **58 mm**



Menuiserie épaisseur **68 mm**

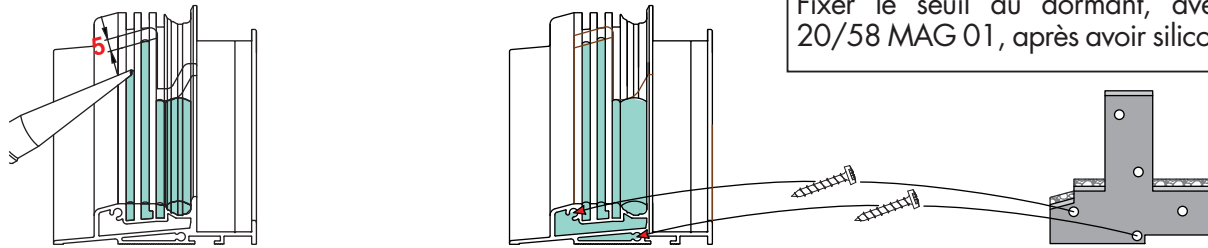
Drainage du seuil

Percer 2 trous Ø 8 mm par vantail, en alternance avec les perçages oblongs déjà réalisés sur la face avant du seuil.



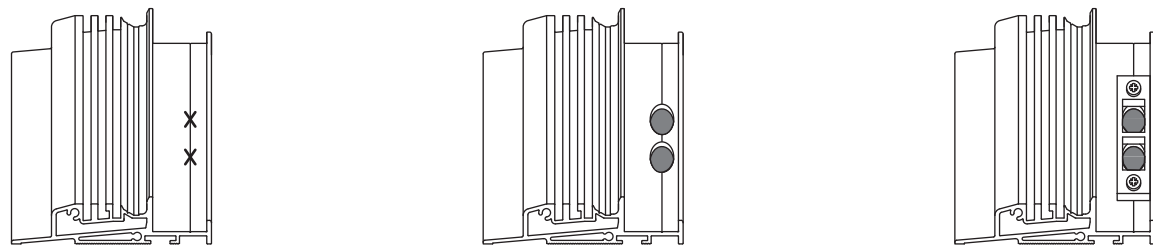
Jonction étanche seuil/pied de dormant

Déposer le mastic silicone suivant le schéma (en retrait de **5 mm** pour éviter le collage de l'aimant bas). Fixer le seuil au dormant, avec les pattes 20/58 MAG 01, après avoir siliconé les cavités.

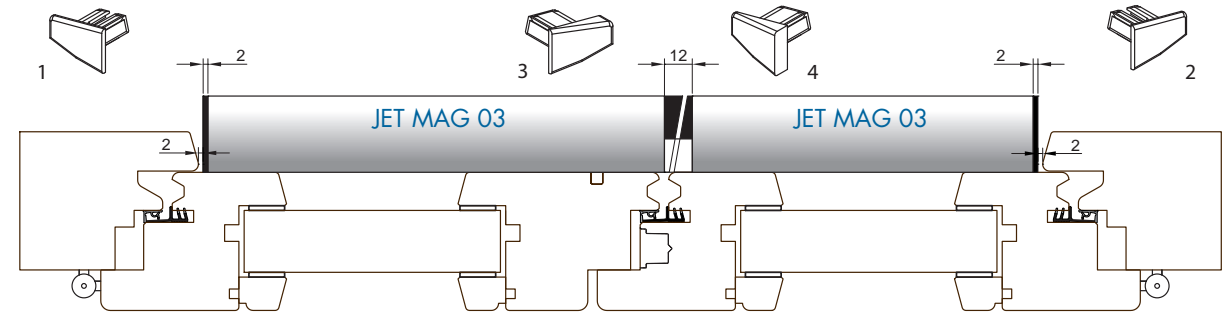


Pose de la gâche

Tracer sur le seuil, les sorties de tiges de tringle, et percer avec un foret Ø 10 mm. Fixer la gâche avec les 2 vis, après avoir pré-percé avec un foret Ø 2,5 mm.

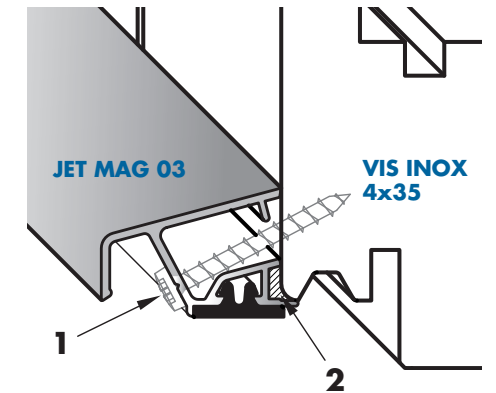


Débit du profilé JET MAG 03 et position des embouts



Fixation du jet sur ouvrant

- 1 : Positionner le JET MAG 03 sur l'ouvrant et fixer avec les VIX INOX 4x35 dans les pré-perçages.
- 2 : Réaliser une étanchéité dans cette zone dans le cas d'une jonction traverse/montant d'ouvrant en joint creux, et drainer le JET MAG 03 en réalisant un perçage Ø 8 mm.



Découpe de l'aimant

Menuiserie à 1 vantail : Couper l'aimant entre les montants suivant schéma n°1. (Exécuter ces coupes avec 1 mm de jeu total)

Schéma n° 1 - Menuiserie à 1 vantail

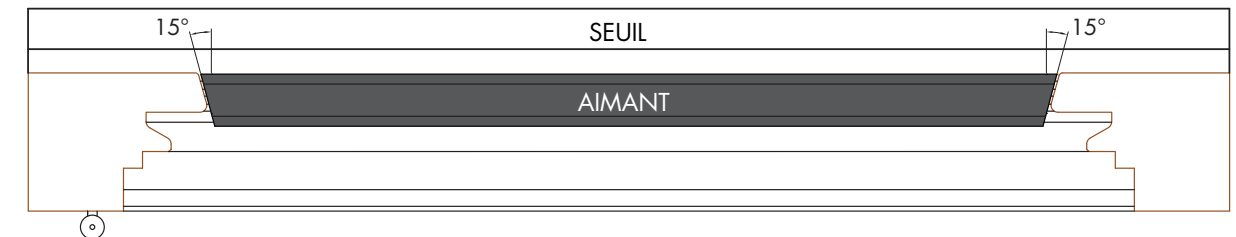
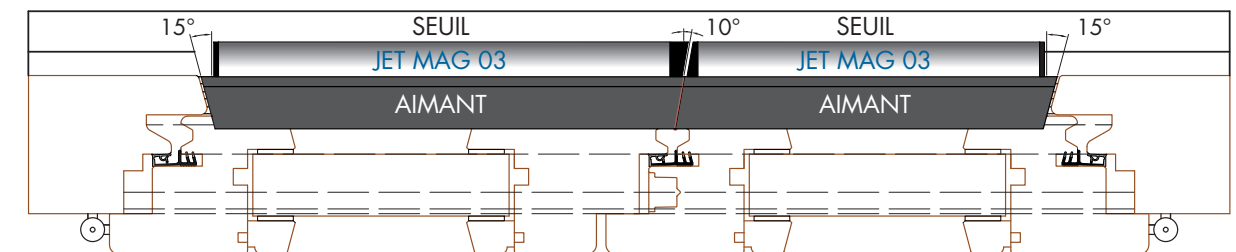


Schéma n° 2 - Menuiserie à deux vantaux

Menuiserie à 2 vantaux : Couper l'aimant entre les montants suivant schéma n°1. (Exécuter ces coupes avec 1 mm de jeu total)
Couper l'aimant à la jonction des 2 jets d'eau suivant schéma n°2.



Pour la coupe des aimants, le ciseau **DUAL 270** avec son plateau gradué est parfaitement adapté.