

LES BANDES de MOUSSE IMPRÉGNÉE CLASSE 1

Application : étanchéité entre menuiseries et gros œuvre selon les exigences de la norme NF DTU 36.5. Cahier des charges SOCOTEC disponible.

Ces bandes permettent (sans silicone) le calfeutrement périphérique dans le respect des plages d'utilisations et des préconisations de mise en œuvre.

LA MEMBRANE étanche à l'air TRAMIFLEX 100

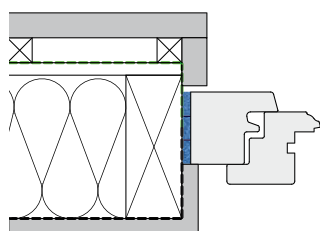
Application : réalisation de joints périphériques étanches à l'air. Cette membrane est à combiner avec une bande mousse imprégnée pour réaliser l'étanchéité à l'eau. Cahier des charges SOCOTEC disponible.

Ses performances autorisent son utilisation dans les bâtiments BBC.

Ces bandes permettent d'obtenir une perméabilité à l'air très performante ; de plus, la présence de deux adhésifs à chaque extrémité de la bande facilite la mise en œuvre.

Références	Réf : 15/2-4 CLASSE 1	Réf : 15/4-11 CLASSE 1	Réf : 15/5-12 CLASSE 1	Réf : 20/3-7 CLASSE 1	Réf : 60/3-7 CLASSE 1
Largeur de la bande	Bande imprégnée adhésive de 15 mm	Bande imprégnée adhésive de 15 mm	Bande imprégnée adhésive de 15 mm	Bande imprégnée adhésive de 20 mm	Bande imprégnée adhésive de 60 mm
Cond. mini	1 rouleau de 20 ml	1 rouleau de 5,6 ml	1 rouleau de 10 ml	1 rouleau de 15 ml	1 rouleau de 15 ml
Carton complet	21 rouleaux	26 rouleaux	20 rouleaux	16 rouleaux	5 rouleaux
Profils					

Références	Réf : TRAMIFLEX 100
Couleurs	Membrane adhésive de 100 mm
Cond. mini	Rouleau de 20 ml
Carton complet	3 rouleaux
Profils	



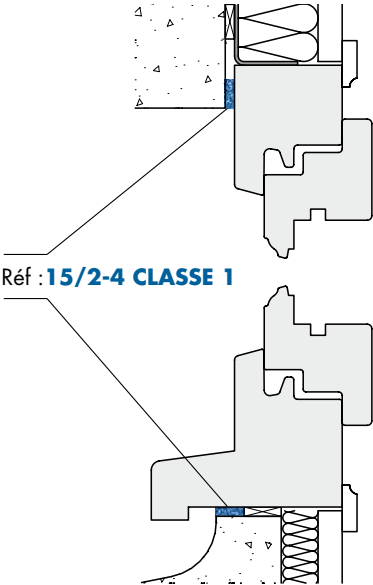
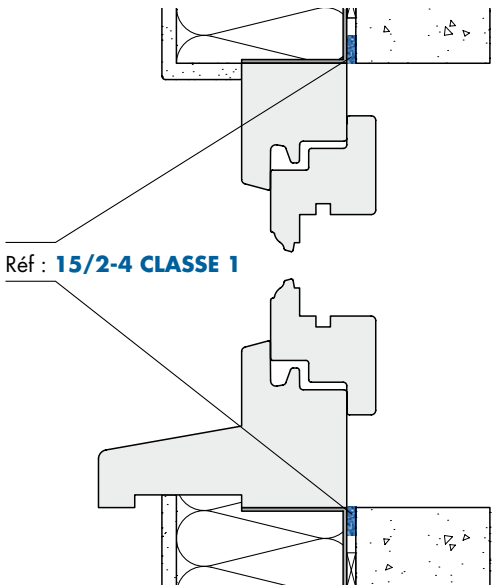
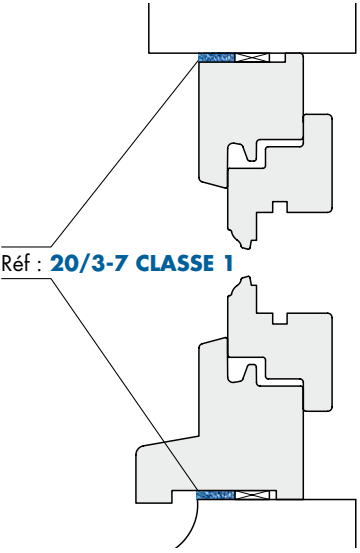
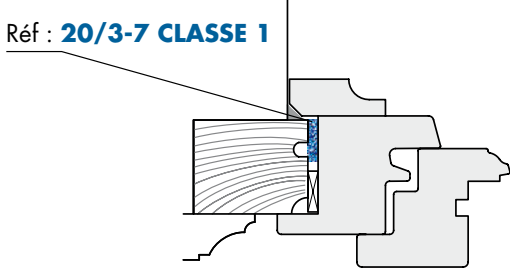
LES BANDES de MOUSSE IMPRÉGNÉE CLASSE 1+

Application : étanchéité entre menuiseries et gros œuvre selon les exigences du Label BBC.

La structure de cette bande, renforcée, de 2 membranes permet d'obtenir une étanchéité à l'air 3 fois supérieure à une bande CLASSE 1 ; de plus, les membranes permettent de réguler l'humidité contenue dans la bande afin d'assurer une durabilité de calfeutrement. La largeur (56mm) de ces bandes permet d'assurer la rupture thermique entre les menuiseries et le gros œuvre.

Références	Réf : 56/4-9 CLASSE 1+	Réf : 56/6-15 CLASSE 1+
Largeur de la bande	Bande imprégnée + membrane adhésive de 56 mm	Bande imprégnée + membrane adhésive de 56 mm
Cond. mini	1 rouleau de 9,4 ml	1 rouleau de 7 ml
Carton complet	5 rouleaux de 9,4 ml	5 rouleaux de 7 ml
Profils		

Classement des articles selon le niveau d'exigence du DTU 36.5							
Références		Largeur de la bande	plage d'utilisation	étanchéité à l'air	étanchéité à l'eau	conductivité thermique	affaiblissement acoustique
Bandes CLASSE 1	Réf : 15/2-4 CLASSE 1	15 mm	de 2 à 4 mm	282 l/h/mètre <600l/h/m.	>600 Pa	$\lambda=0,043\text{W/mk}$	Rw=42 Db
	Réf : 15/5-12 CLASSE 1	15 mm	de 5 à 12 mm				
	Réf : 20/3-7 CLASSE 1	20 mm	de 3 à 7 mm	<600l/h/mètre de joint		$\lambda=0,046\text{W/mk}$	Rw=39 Db
	Réf : 15/4-11 CLASSE 1	15 mm	de 4 à 11 mm				

Exemples de cas de poses pour une étanchéité conforme à la norme NF DTU 36.5	
APPLIQUE INTÉRIEURE	APPLIQUE EXTÉRIEURE
 <p>Réf : 15/2-4 CLASSE 1</p>	 <p>Réf : 15/2-4 CLASSE 1</p>
EN TUNNEL	EN RÉNOVATION
 <p>Réf : 20/3-7 CLASSE 1</p>	 <p>Réf : 20/3-7 CLASSE 1</p>

Classement des articles recommandés pour le niveau d'exigence du label BBC							
Références		Largeur de la bande	plage d'utilisation	étanchéité à l'air	étanchéité à l'eau	conductivité thermique	affaiblissement acoustique
Bandes CLASSE 1+	Réf : 56/4-9 CLASSE 1+	56 mm	de 4 à 9 mm	90 l/h/mètre <600l/h/m.	>1050 Pa	$\lambda=0,043W/mk$	Rw=58 Db
	Réf : 56/6-15 CLASSE 1+	56 mm	de 6 à 15 mm				
Bandes CLASSE 1 en combinaison avec la membrane TRAMIFLEX	Réf : 15/4-11 CLASSE 1	15 mm	de 2 à 4 mm	étanches	>600 Pa	$\lambda=0,043W/mk$	Rw=42 Db
	Réf : 15/5-12 CLASSE 1	15 mm	de 5 à 12 mm				
	Réf : 20/3-7 CLASSE 1	20 mm	de 3 à 7 mm				
	Réf : 60/3-7 CLASSE 1	60 mm	de 3 à 7 mm		>600 Pa	$\lambda=0,046W/mk$	Rw=39 Db
	Réf : 15/4-11 CLASSE 1	15 mm	de 4 à 11 mm		-	-	-
Réf : TRAMIFLEX 100	100 mm	-	-	-	-	-	

Exemples de cas de poses pour une étanchéité à l'air renforcée (label BBC...)

EN TUNNEL SUR M.O.B.	VARIANTE M.O.B.
<p>Réf : 56/4-9 CLASSE 1</p>	<p>Réf : TRAMIFLEX 100</p> <p>Réf : 60/3-7 CLASSE 1</p> <p>Réf : 15/2-4 CLASSE 1</p>

EN APPLIQUE, ISOLATION THERMIQUE INTÉRIEURE	EN FEULLURE, ISOLATION THERMIQUE RÉPARTIE	EN TUNNEL, ISOLATION THERMIQUE EXTÉRIEURE
<p>Réf : TRAMIFLEX 100</p> <p>Réf : 15/2-4 CLASSE 1</p> <p>Réf : 15/2-4 CLASSE 1</p> <p>Réf : TRAMIFLEX 100</p>	<p>Réf : 15/2-4 CLASSE 1</p> <p>Réf : TRAMIFLEX 100</p> <p>Réf : 15/2-4 CLASSE 1</p>	<p>Réf : 15/2-4 CLASSE 1</p> <p>Réf : 56/4-9 CLASSE 1+</p>